

## BAHIA

## SIDNEY QUINTELA E GUIDO RAMOS

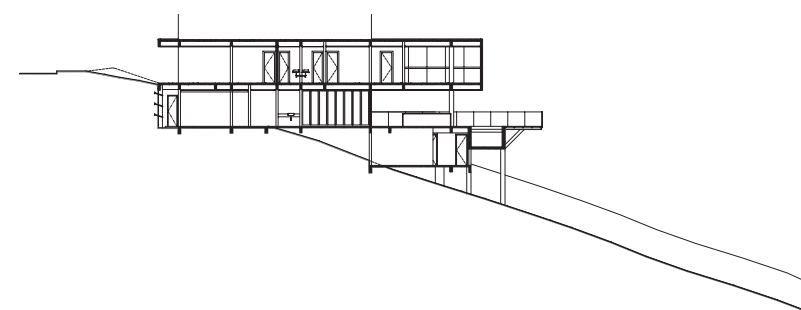


Caminhando para a segunda década de atuação, a SQ+ Arquitetos Associados é o resultado do talento e do empreendedorismo dos arquitetos Sidney Quintela e Guido Ramos. Com sede em Salvador, BA, a empresa possui destacada performance em todos os setores da arquitetura e do urbanismo nos quais atua. Em projetos residenciais, comerciais e corporativos, assim como em empreendimentos imobiliários, contabiliza mais de mil obras desenvolvidas, ultrapassando a marca de um milhão de metros quadrados construídos em continentes como América, Europa e África. Esse alto desempenho é garantido pela SQ+ Internacional, braço da empresa com representação em países como Estados Unidos, Itália, Espanha, Portugal, Suíça, Angola e Moçambique. Com uma metodologia própria, que associa técnica apurada a conceitos estéticos adequados ao usuário e ao entorno, a SQ+ Arquitetos Associados afina-se às atuais questões ambientais e socioculturais, revelando sua atitude contemporânea. Coordenada pelos sócios, uma equipe com dezenas de profissionais, entre arquitetos, designers e administradores, garante a multidisciplinaridade que atende e surpreende clientes de diferentes perfis. Aqui e no mundo.

Heading for its second decade of operation, SQ+ Arquitetos Associados is the result of the talent and entrepreneurial spirit of the architects Sidney Quintela and Guido Ramos. Headquartered in Salvador city, Bahia State, the company has had an outstanding performance in all the sectors of Architecture and Urban Development where it works. In residential, commercial, and corporate projects, as well as in real estate undertakings, it accounts for over one thousand works developed, surpassing the mark of one million square meters built in continents such as America, Europe, and Africa. This high performance is ensured by SQ+ International, a branch of the company with representation in countries such as the United States, Italy, Spain, Portugal, Switzerland, Angola, and Mozambique. With its own methodology, that combines a sophisticated technique with esthetic concepts suitable for the users and surrounding area, SQ+ Arquitetos Associados considers the current environmental and social-cultural issues, revealing its contemporary attitude. Coordinated by its partners, a staff made up of tens of professionals, among architects, designers, and managers, ensures the multidisciplinarity which suits and surprises customers of different profiles. In Brazil and in the world.

Professional patrocinado por | Professional sponsored by Ateliê Nunes / Belmetal - Salvador, BA

CASA DA RESERVA  
Salvador, BA



Ano de conclusão | Year completed 2012

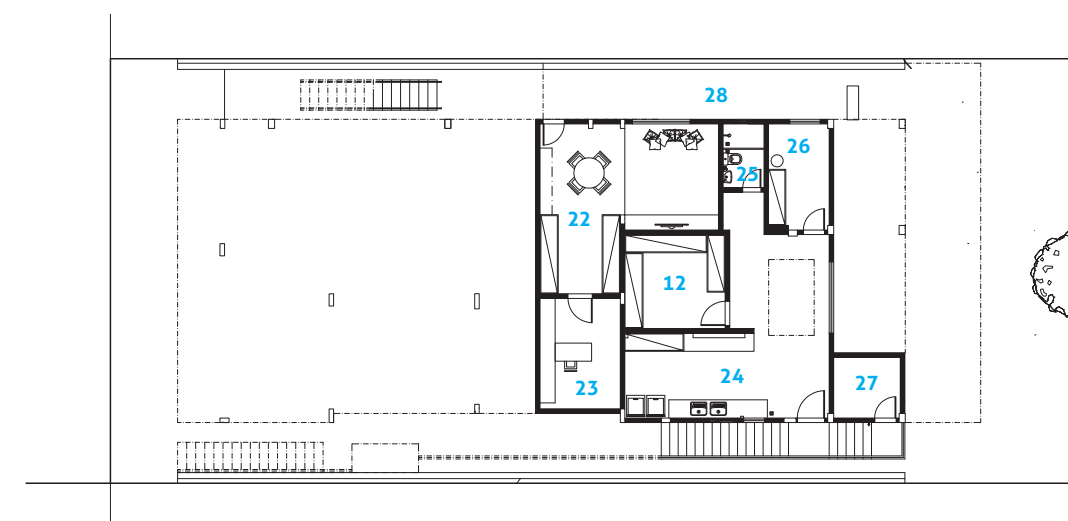
Área | Area 382 m<sup>2</sup>

Fotos | Photos Xico Diniz

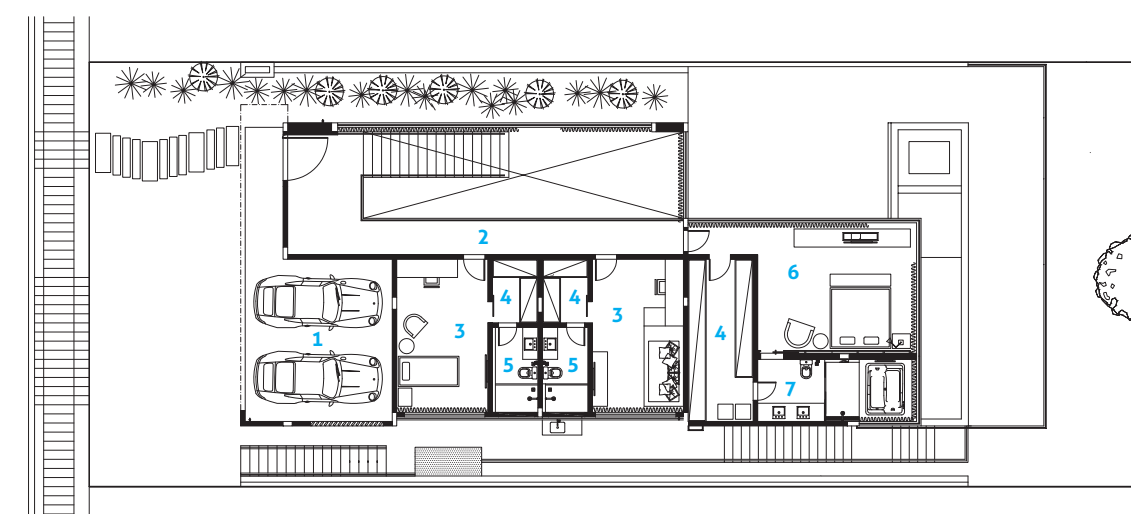
A proximidade com uma área de preservação permanente e as características geológicas do terreno orientaram o partido arquitetônico e a implantação da Casa da Reserva. Irregular, o lote contribuiu para uma apropriação em níveis do imóvel, enquanto as formas orgânicas da floresta foram essenciais para a definição de um desenho contemporâneo, rico em transparências e linhas retas – que a valoriza ao contrapor-la. O escalonamento da planta de 382 m<sup>2</sup> especificou o térreo como área íntima, o primeiro subsolo como as áreas sociais, com living, jantar, piscina e cozinha gourmet, e o segundo ao home office, brinquedoteca e às áreas de serviço. Estruturalmente, o projeto é composto por lajes, vigas e pilares de concreto moldados in loco. “O ponto alto da estrutura é o balanço da suíte máster que cobre o espaço gourmet, permitindo a vista da suíte para a área verde e a sombra no gourmet com apenas um pilar de apoio aparente” – concluem os arquitetos.

The proximity to a permanent preservation area and the geological features of the lot guided the architectural project and the construction of the Casa da Reserva. The irregular lot contributes to living on levels of the property, while the organic forms of the forest were essential to the definition of a contemporary design, rich in transparent materials and straight lines – which brings it out by contrast. The projection of the 382 m<sup>2</sup> blueprint specified the ground floor as the intimate area, the first underground as the social area, with living room, dining room, swimming pool, and gourmet kitchen, and the second with home-office, toy room, and the service areas. Structurally speaking, the project is made up of concrete roofs, beams, and pillars molded on-site. “The high point of the structure is the balance of the master bedroom which covers the gourmet space, allowing the bedroom to overlook the green area and the gourmet area shadow with just one apparent supporting pillar” – the architects say.

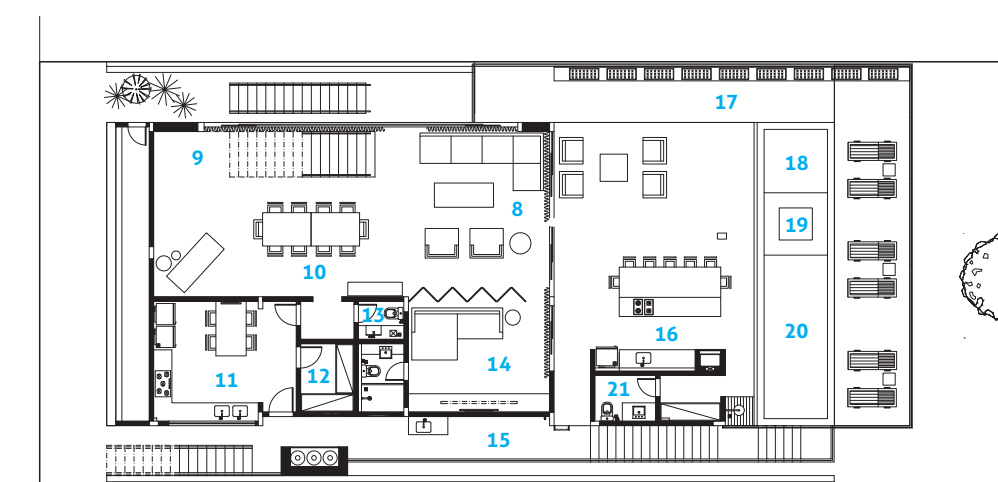
Profissional patrocinado por | Professional sponsored by Ateliê Nunes / Belmetal - Salvador, BA



PAVIMENTO SUPERIOR UPPER FLOOR



PAVIMENTO TÉRREO GROUND FLOOR



SUBSOLO BASEMENT



- 1. Garagem - Garage; 2. Passarela - Catwalk; 3. Suíte - Suite bedroom; 4. Closet - Walk-in closet; 5. Sanitário - Bathroom;
- 6. Suíte máster - Master suite bedroom; 7. Sanitário máster - Master bathroom; 8. Living jantar - Dining room; 9. Estar íntimo - Family room;
- 10. Circulação - Circulation; 11. Cozinha - Kitchen; 12. Depósito - Storeroom; 13. Lavabo - Wash bowl; 14. Home/hóspede - Home/guest;
- 15. Circulação externa - Outside circulation; 16. Gourmet - Gourmet; 17. Deque - Deck; 18. Prainha - Little beach; 19. Hidromassagem - Jacuzzi;
- 20. Piscina - Swimming pool; 21. Sanitário Piscina - Pool bathroom; 22. Brinquedoteca - Playroom; 23. Escritório - Home office;
- 24. Área de serviço - Service area; 25. Sanitário serviço - Maid's bathroom; 26. Quarto - Bedroom; 27. Casa de bomba - Pump shed; 28. Jardim - Garden





Internamente, o escalonamento da planta faz o contraponto com a limpeza da fachada de linhas retas. Os arquitetos tiraram proveito do declive do terreno para inserir circulações fluidas no projeto. On the inside, the blueprint projection makes the contrast with the clearness of the straight-line façade. The architects put to good use the land slope to add fluid passage to the project.

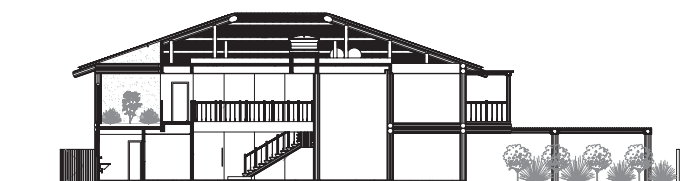




A residência apresenta total integração com a massa verde do terreno contíguo. Acima, uma elegante escada de concreto armado faz a comunicação entre as áreas sociais e íntimas da casa  
The residence is fully integrated into the green mass from the neighboring land. Above, an elegant reinforced concrete staircase links the social and intimate areas of the house



CASA DO EUCALIPTO  
Mata de São João, BA



Ano de conclusão | Year completed 2012

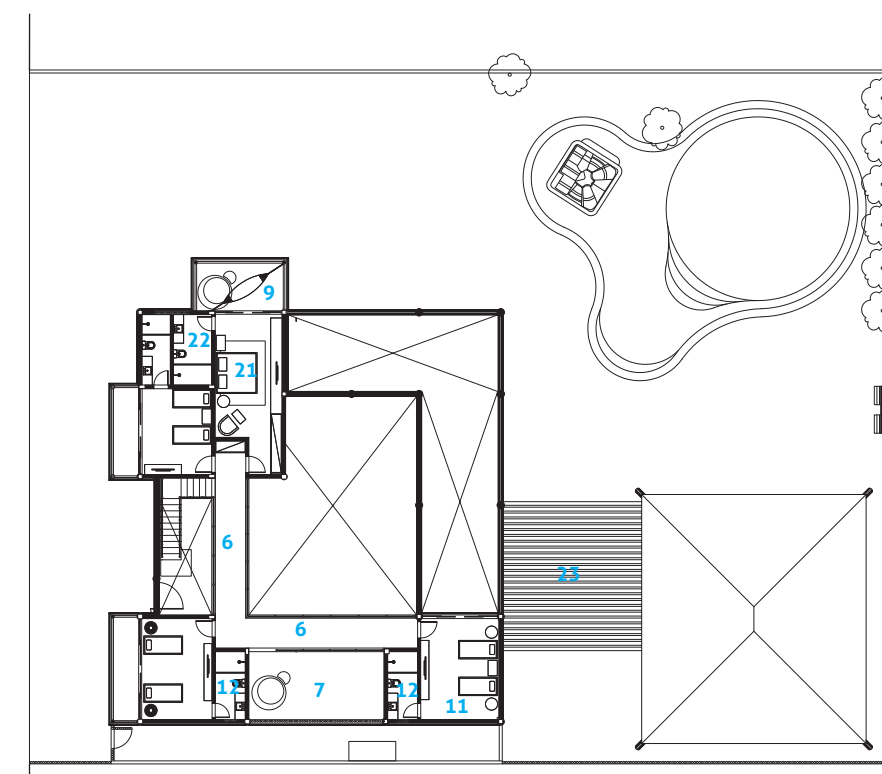
Área | Area 645 m<sup>2</sup>

Fotos | Photos Xico Diniz

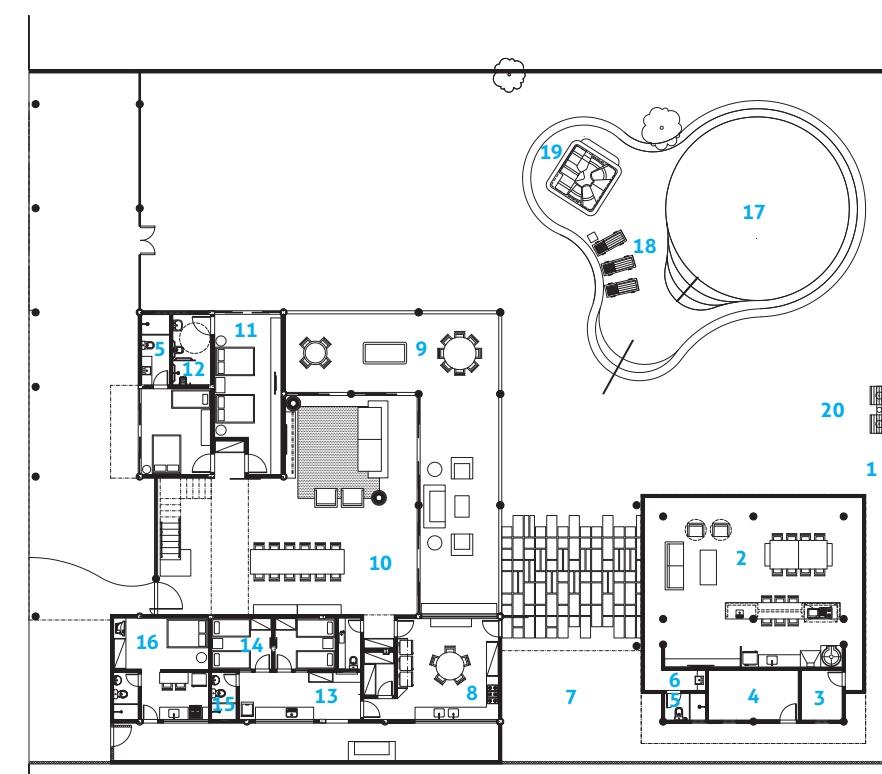
Embora compartilhe com o concreto armado o protagonismo estrutural dessa casa construída no litoral norte da Bahia, o eucalipto sobressai-se por sua força e beleza estéticas. Plano, o terreno não trouxe implicações à implantação do imóvel de 645 m<sup>2</sup>, que visou aproveitar ao máximo a ventilação natural e a vista, possibilitando que a área verde fosse amplamente utilizada ao redor da piscina. Concebidos de forma a valorizar as áreas sociais e de lazer, dois blocos conformam o programa familiar. Com dois pavimentos, o primeiro abriga seis suítes e as salas de estar e jantar da residência, além de serviços e uma ampla varanda que se comunica com o outro bloco. "Neste bloco, temos um grande espaço que possui pé-direito duplo, com painéis de vidro do piso ao teto, que valoriza a entrada de luz natural" – endossa a dupla. O segundo bloco tem como função ser a principal área de lazer, abrigando um espaço gourmet e um estar que fazem relação direta com a piscina. Os dois blocos são interligados por um pergolado.

Although it shares with the reinforce concrete the status of structural protagonist in this house built in Bahia's north coast, the eucalyptus stands out for its esthetic strength and beauty. The plain land has definitely not hindered the construction of the 645 m<sup>2</sup> property, which aims to make the most out the natural ventilation and the view, allowing the green area to be widely used around the pool. Conceived to enhance the social and leisure areas, two blocks comprise the family program. With two stories, the first holding six bedrooms and the living and dining rooms of the residence, in addition to services and a broad balcony linked to the other block. "In this block, we have a large space with double ceiling height, with glass panels from the floor up to the ceiling highlighting the entry of natural light" – the pair say. The second block was built to be the main leisure area, housing a gourmet space and a family area which are directly linked to the pool. The two blocks are connected by a pergola.

Profissional patrocinado por | Professional sponsored by Ateliê Nunes / Belmetal - Salvador, BA



PAVIMENTO SUPERIOR UPPER FLOOR



PAVIMENTO TÉRREO GROUND FLOOR

- 1. Acesso pedestres - Walkway; 2. Gourmet - Gourmet; 3. Despensa - Larder; 4. Depósito - Storeroom; 5. Banho - Bath; 6. Circulação - Circulation;
- 7. Jardim - Garden; 8. Cozinha - Kitchen; 9. Varanda - Porch; 10. Jantar/sala de estar/home - Dining/living room/home; 11. Suíte - Suite bedroom;
- 12. Sanitário - Bathroom; 13. Área de serviço - Service area; 14. Dormitório serviço - Service bedroom; 15. Sanitário serviço - Maid's bathroom;
- 16. Apartamento caseiro - Caretaker's residence; 17. Piscina - Swimming pool; 18. Prainha - Little beach; 19. Hidromassagem - Jacuzzi;
- 20. Chuveirão - Shower; 21. Suíte máster - Master suite bedroom; 22. Sanitário máster - Master bathroom; 23. Pergolado descoberto - Uncovered pergola





Para valorizar as áreas sociais e de lazer – uma vez que se trata de uma casa de praia – sem abrir mão do conforto da área íntima, o projeto conta com dois módulos conectados por um pergolado, que dialogam entre si pelo material e revestimentos utilizados. To enrich the social and leisure areas – since it is a beach house – without neglecting the comfort of the intimate area, the project presents two modules connected by a pergola, which communicate with each other through the materials and coverings used.





Para aproveitar ao máximo a ventilação natural e a absorção visual da paisagem local, optou-se por generosas aberturas e transparências de painéis de vidro do piso ao teto. Acima, destaque para a generosidade espacial que define a área social interna da casa  
To make the most out of the natural ventilation and the visual absorption of the local landscape, they chose generous openings and transparent glass panels from the floor up to the ceiling. Above, attention was paid to the broad space which defines the indoor social area of the house



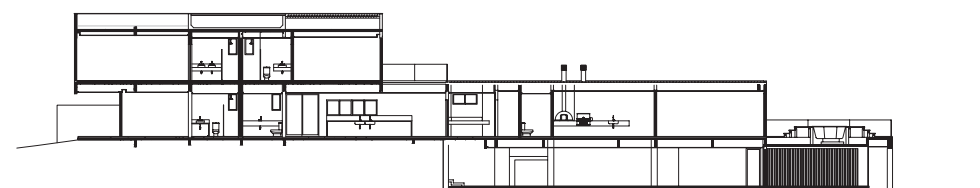




A estrutura mista de eucalipto e concreto armado confere autenticidade à obra, além de atender à solicitação dos moradores por uma casa contemporânea, sem, no entanto, perder a atmosfera rústica desejada  
The mixed structure of eucalyptus and reinforced concrete imparts authenticity to the construction and also satisfies the owners' request for a contemporary house, without losing the desired rustic atmosphere though.



CASA PRAIA DOS LAGOS  
Camaçari, BA



Ano de conclusão | Year completed 2011

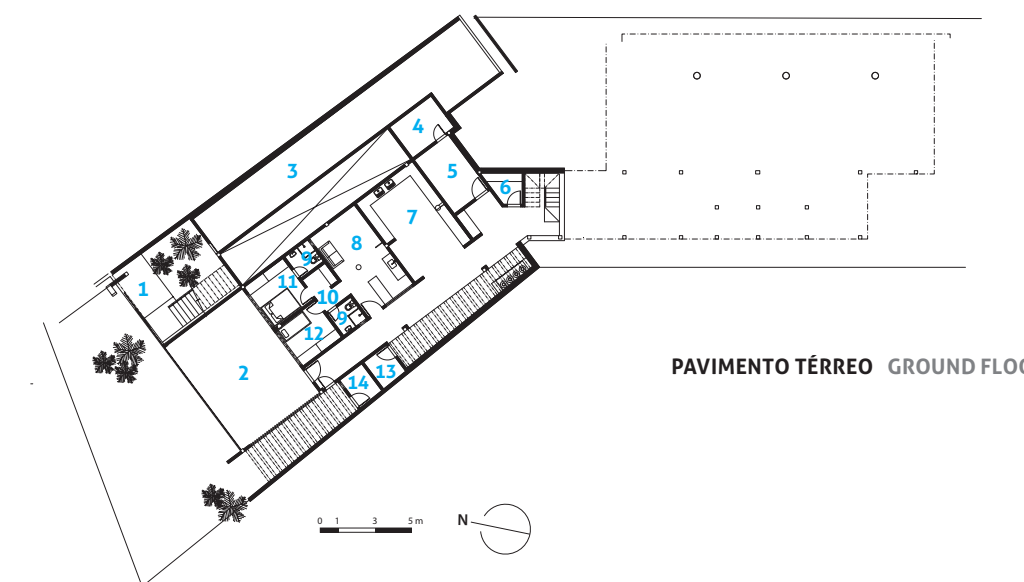
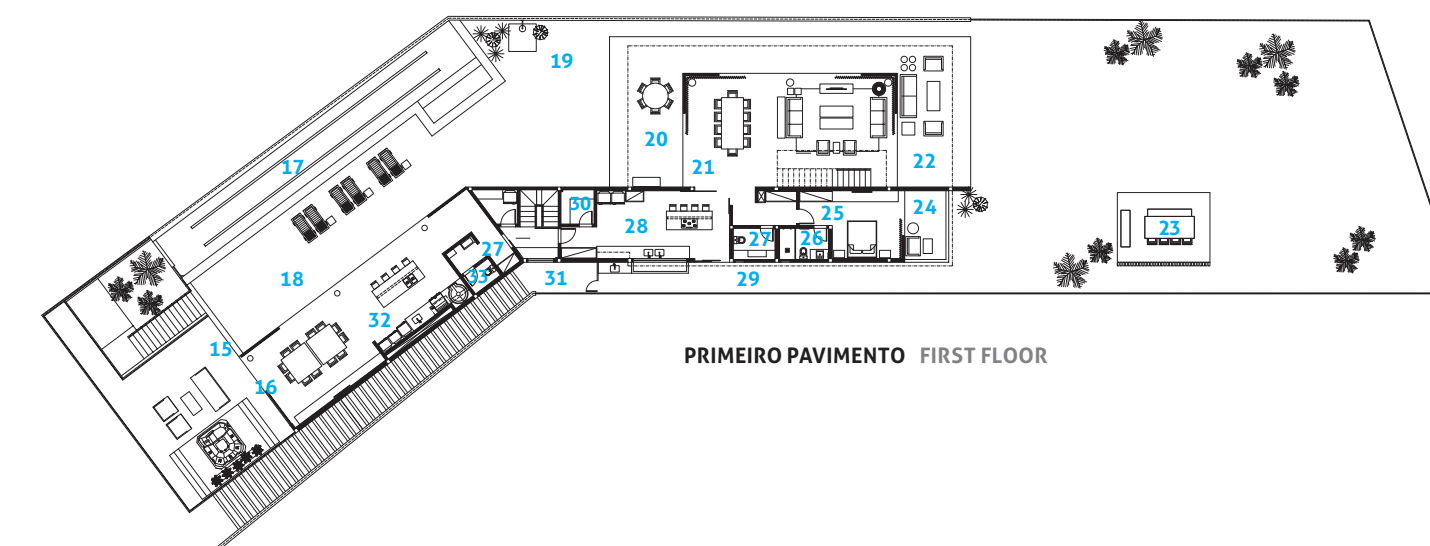
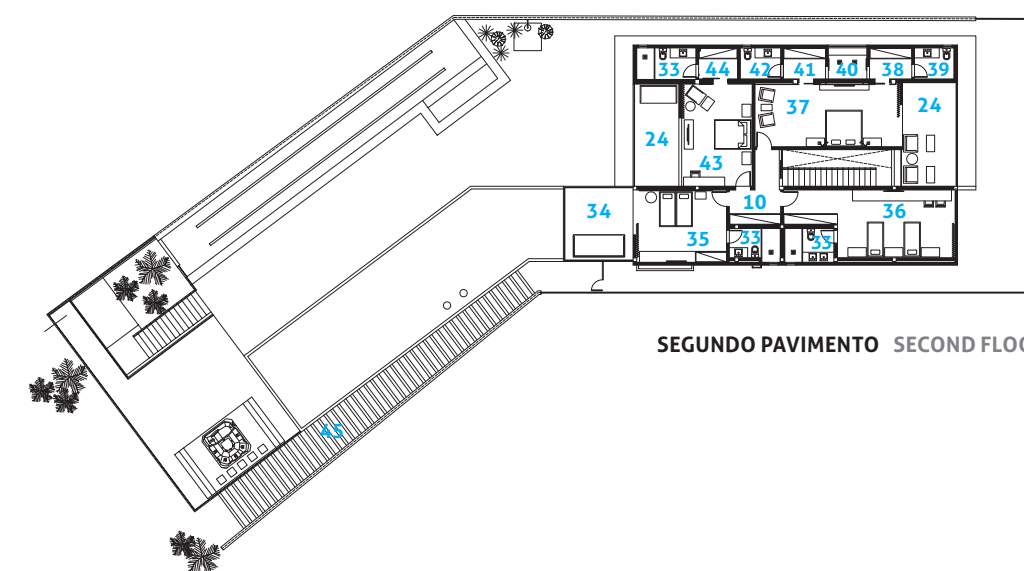
Área | Area 732 m²

Fotos | Photos Xico Diniz

O desenho peculiar do terreno em “V”, e o privilégio de estar voltado para as duas atrações naturais do local – a praia e a lagoa – determinaram a arquitetura e a implantação da casa. “O desafio deste projeto foi trabalhar o ângulo que o terreno faz. Tivemos que nos apropriar dele para conceber a volumetria da casa para que ela não ficasse descontinua” – explicam os arquitetos. Um módulo principal abriga a maioria dos espaços essenciais ao conforto da família, como quartos, áreas sociais e de serviço. Enquanto o módulo de lazer abriga um espaço gourmet integrado à piscina, e uma hidromassagem com vista panorâmica da bela paisagem. Os espaços são interligados de um lado por um campo gramado, que também é usado como acesso à praia, e de outro, por um deque de madeira. Com pilares e vigas moldados em concreto armado in loco, os arquitetos projetaram um balanço interessante para o volume das suítes no piso superior, cujo apoio acontece sobre dois pilares que saem do living – permitindo que a estrutura ganhasse relevante valor estético no conjunto da obra.

The peculiar V design of the land and the privileged view of the two natural attractions of the place – the beach and the lagoon – determined the architecture and the erection of the house. “The challenge of this project was how to work with the angle of the land. We had to take possession of it to conceive the house measurements so it wouldn't be discontinued” – the architects explain. A main module houses most of the spaces that are essential to this family's comfort, such as bedrooms, social and service areas. While the leisure module holds a gourmet space linked to the pool and a Jacuzzi with a panoramic view of the beautiful landscape. The spaces are interconnected on one side by a lawn field which is also used as a path to the beach, and on the other, by a wood deck. With reinforced concrete pillars and beams molded on-site, the architects projected an interesting balance for the volume of the bedrooms upstairs, whose support is provided by two pillars coming out of the living room – allowing the structure to gain a relevant esthetic value in the construction as a whole.

Profissional patrocinado por | Professional sponsored by Ateliê Nunes / Belmetal - Salvador, BA



- 1. Acesso social - Social entrance; 2. Garagem - Garage; 3. Piscina - Swimming pool; 4. Bomba piscina - Pool pump; 5. Bicicletário - Bicycle shed;
- 6. Depósito - Storeroom; 7. Área de serviço - Service area; 8. Convivência - Living; 9. Sanitário de serviço - Maid's bathroom; 10. Circulação - Circulation;
- 11. Suíte serviço - Maid's suite bedroom; 12. Quarto de serviço - Service room; 13. Bombas - Pumps; 14. Lixeira - Garbage; 15. Deque - Deck; 16. Spa - Spa;
- 17. Piscina - Swimming pool; 18. Jardim - Garden; 19. Chuveirão - Shower; 20. Varanda lago - Lake porch; 21. Sala de estar/jantar - Living and dining room;
- 22. Varanda mar - Sea porch; 23. Gazebo - Gazebo; 24. Varanda - Porch; 25. Suíte hóspede - Guest's suite bedroom; 26. Sanitário hóspede - Guest's bathroom;
- 27. Lavabo - Wash bowl; 28. Cozinha - Kitchen; 29. Horta - Orchard; 30. Despensa - Larder; 31. Canil - Kennel; 32. Gourmet - Gourmet;
- 33. Sanitário - Bathroom; 34. Terraço - Terrace; 35. Suíte 1/brinquedoteca - Suite room 1/ toy and leisure library; 36. Suíte filhos - Children's suite bedroom;
- 37. Suíte máster - Master suite bedroom; 38. Closet ela - Closet her; 39. Lavabo ela - Wash bowl her; 40. Banho - Bath; 41. Closet ele - Closet him;
- 42. Lavabo ele - Wash bowl him; 43. Suíte - Suite bedroom; 44. Closet - Walk-in closet; 45. Pergolado - Pergola





Tirando proveito da localização privilegiada do terreno em "V" situado entre o mar e uma grande lagoa, a casa foi implantada respeitando esse formato peculiar, encostada no recuo, privilegiando as áreas de lazer  
Making the most out of the privileged location of the V-shaped land lying between the sea and a large lagoon, the house was built respecting this peculiar shape, leaning on the rear, bringing out the leisure areas





Acima, as grandes aberturas projetadas para a integração dos ambientes com as áreas externas, também são responsáveis por propiciarem excelentes condições de ventilação e iluminação naturais  
Above, the large openings designed to integrate the rooms into the outside areas also make for excellent ventilation and natural lighting







O anexo, acima, abriga a área gourmet integrada à piscina, à hidro e à magnífica vista do pôr do sol na lagoa.  
 À esquerda, destaque para os tons sóbrios que definem o conforto nos ambientes internos  
 The attached room, above, houses a gourmet area integrated with the pool, the Jacuzzi, and the magnificent  
 sunset view of the lagoon. On the left, sober shades stand out defining the comfort in the indoor environments