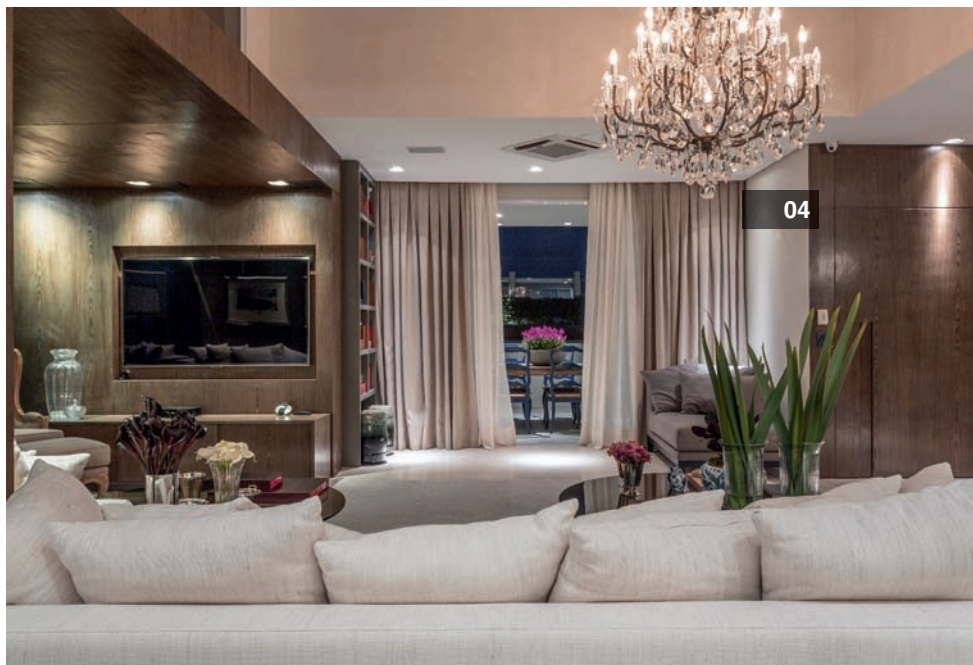


# Clássico moderno

A COBERTURA COM INCRÍVEL VISTA  
PARA A CAPITAL PAULISTA FOI REFORMULADA  
E GANHOU AMPLITUDE E FUNCIONALIDADE

Texto Camila Toledo  
Fotos Divulgação/Sérgio Israel





Quando o casal de proprietários procurou o arquiteto Maurício Karam, de São Paulo, SP, para fazer a reforma da cobertura duplex, já sabia o que queria, uma vez que a escolha do profissional foi baseada em outros projetos realizados por ele. A única exigência imposta era que tons neutros predominassem na decoração.

Baseado na mistura dos estilos clássico e moderno, ele deixou o imóvel de aproximadamente 400 m<sup>2</sup> mais amplo e funcional. A sutileza toma conta do décor, que ganhou arquitetura de interiores simples e contemporânea, com toques sóbrios em molduras, mobiliário, espelhos e adornos. “Tomei cuidado para deixar tudo harmônico e dentro do contexto, afi-

nal, os clientes não queriam um mausoléu”, afirma Karam.

Durante os sete meses de projeto, espaços inutilizados foram transformados em cômodos grandes. Além disso, as varandas dos pavimentos inferior e superior foram integradas às salas e à suíte, respectivamente. Segundo o arquiteto, conciliar o tempo da obra com as mudanças foi um dos maiores obstáculos. “A reforma foi muito grande no nível estrutural, mas, no fim, deu tudo certo!”, conta.

O esforço compensou, já que a cobertura esbanja sofisticação. Hoje, a família - que ganhou um novo membro recentemente - pode desfrutar do apartamento e da incrível vista para a capital paulista.



**01.** A sala de estar ganhou mais espaço ao substituir a varanda de pé-direito duplo por uma caixa de madeira, levando ao *layout* que avança para fora. Os vidros no piso e no teto permitem explorar o *skyline* da cidade.

**02.** Karam reformulou o projeto luminotécnico, trabalhando pontos focais para evidenciar materiais e obras de arte, e também, inseriu fitas de LED e sancas de luz indiretas para pontuar os ambientes.

**03.** Todos os banheiros da casa foram reformados e passaram por mudanças hidráulicas e nova impermeabilização. O lavabo, por exemplo, teve suas tubulações readequadas na obra.

**04.** Após fechamento da varanda, a sala, que era retangular, ganhou espaço extra. O piso de *limestone* do cômodo possui o mesmo tom do porcelanato rústico da área *gourmet*, de forma a integrar os ambientes.

**05.** O *living* foi substituído pela sala de jantar e a varanda pelo *fumoir*. Esta última também foi fechada com vidros e integrada ao ambiente, deixando-o mais amplo. O pilar que era quadrado tornou-se redondo após ser revestido por madeira e recebeu iluminação, transformando-se em elemento decorativo.



**06.** As varandas superiores foram fechadas e integradas à grande suíte. O carpete no degrau deu o acabamento ao separar os ambientes – área de leitura e *home theater* – com a diferenciação dos pisos.

**07.** Das quatro suítes no andar superior, duas foram unificadas e deram vida à suíte máster, um dos destaques do apartamento. Multifuncional, o espaço conta com *closet*, sala de leitura, pequeno *home theater* e sala de banho.

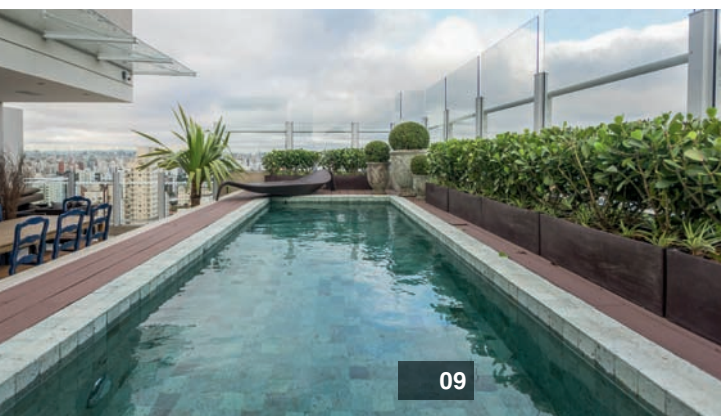
**08.** Para levar mais funcionalidade, uma parede foi demolida e sala de almoço e cozinha foram integradas. Além disso, a porta com

acesso ao jantar foi fechada, deixando apenas uma entrada para o cômodo.

**09.** Uma nova piscina foi executada na área de lazer. O guarda-corpo de vidro também é novidade, ao passo que o paisagismo foi pensado para levar privacidade.

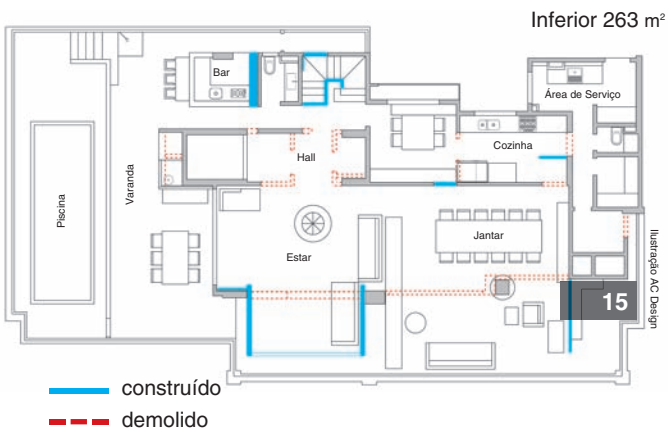
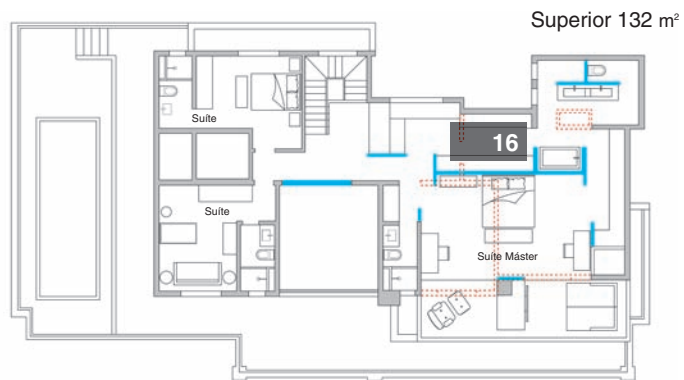
**10.** Os painéis ripados em madeira – além de aquecerem os espaços externos – permitiram esconder a churrasqueira quando esta não estiver em uso.

**11.** O terraço recebeu o bar revestido em madeira para apoiar a área da piscina e oferecer aconchego.





17



14

**14.** A futura moradora da casa ganhou um quarto provençal e feminino. O revestimento, bem como o mobiliário, remete ao clássico, combinando com o estilo do apartamento.

**15.** Um dos locais fechados deu espaço ao canil, que tem entrada pela área de serviço.

**16.** Paredes da suíte e do *hall* superior foram readequadas e deram lugar ao espaçoso *closet* duplo.

**17.** O banheiro foi reconfigurado com novas paredes. A porta também foi reposicionada. Revestido com mármore travertino romano, o ambiente teve as instalações hidráulicas modificadas para alocar os dois chuveiros e a banheira.

**18.** Para relaxar, os moradores podem curtir a banheira de mármore travertino romano que apresenta o revestimento até o teto.

**19.** As saletas internas proporcionam simetria e beleza ao espaço, que tem a poltrona Donna, do italiano Gaetano Pesce, como ponto forte, contrapondo com os elementos clássicos restantes.

