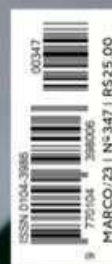


GRAVIDEZ DICAS PARA ENFRENTAR A TRANSIÇÃO CAPILAR NESSE PERÍODO +
PREMATUROS AS VACINAS QUE ELES PRECISAM TOMAR, MESMO NA UTI

Crescer

A VIDA É MELHOR COM OS FILHOS



CARGA TRIBUTÁRIA FEDERAL APROXIMADA R\$ 0,55

A bailarina **Ingrid Silva** conta que deixa a filha **Laura**, 2 anos, brincar livre de estereótipos: "Ela tem boneca, dinossauro, carrinho..."

Geração Alpha

Se o seu filho nasceu a partir de 2010, ele faz parte dessa turma que é hiperconectada e tem a inteligência artificial como realidade. Saiba quais são os desafios dessas crianças, o que as diferencia de quem veio antes e como ajudá-las a se desenvolverem em um mundo tão complexo

ABRA A BOCA!

Como cuidar dos dentes dos pequenos já na amamentação

A CAMA TEM ENXOVAL DA CAMICADO, PERSIANA DA SANTO LINHO, ARANDELA DA LUMINI E ILUMINAÇÃO DA LUMEN. A MOBÍLIA SOLTA É DA PROJETO CRIANÇA E A DECORAÇÃO É DA DPOT OBJETO



Palco de vivências

Recurso para gerar espaço de armazenamento, abrigar bicamas e estabelecer uma volumetria mais interessante no quarto, o tablado surge em diferentes versões

POR *Thais Lauton**



NA FOTO DO ALTO, O GUARDA-ROUPA MISTURA OS TONS DE MDF GRIS E FREIJÓ, DA GUARARAPES, COM A PALHINHA, QUE É IDEAL PARA MANTER O MÓVEL AREJADO EM ÁREAS PRAIANAS. ACIMA, O CANTO RESERVADO PARA AS BRINCADEIRAS

ESPAÇO DE SOBRA

Livre circulação foi um dos principais pedidos dos pais de Mariah, 4 anos, para o quarto de 12 m², em Santos, SP. Os arquitetos Tiago Caligiuri e Marcela Lamonato, do escritório Calamo Arquitetura, desenharam um guarda-roupa descolado do teto e com fácil acesso nas portas inferiores, além de um detalhe central de palhinha. A cabeceira da cama é outro elemento importante no projeto. Os módulos de lona estonada dão efeito e exaltam o conforto. “Eu gosto muito de usar lona que, hoje, tem tingimentos em diferentes tonalidades, e foge da aparência mais óbvia do linho e do algodão”, comenta Marcela. Além disso, o elemento complementa a marcenaria, servindo de suporte para o tablado, a mesa de cabeceira e a cama auxiliar. Outro item importante foi a opção dos profissionais pelo piso vinílico, que possui fácil instalação, apresenta temperatura mais agradável se comparado a um porcelanato e é emborrachado, o que evita barulhos de brinquedos caindo no chão. @calamo.arq

COLEÇÕES NO LUGAR

A designer de interiores Ednéia Bonassi foi chamada pelos pais de Miguel, 11 anos, para adequar o quarto do menino à pré-adolescência. “O Miguel pediu espaço para armazenamento, pois gostaria de manter organizadas suas várias coleções. Além disso, o videogame também teria de ficar no quarto”, conta a profissional. O ambiente de 12,60 m², em São Paulo, SP, ganhou uma marcenaria projetada por Ednéia, que reforçou o pedido de armazenamento e organização. “Eu projetei a cama principal, com elementos integrados, entre eles, o tablado e o armário para brinquedos. O próprio Miguel arrumou sua coleção de carrinhos na estante que traz iluminação pontual, o que dá mais charme à área”, explica ela. O tablado, segundo a arquiteta, foi desenvolvido com a bicama e gavetas: uma maior para roupas de cama e outras pequenas – acima dele – como uma mesa de cabeceira. O baú que está na cabeceira lateral guarda elementos maiores, como almofadas, travesseiros e até edredons. Entre os acabamentos, as portas com espelhos e vidros canelados dão leveza à marcenaria. *@edneiabonassidesigner*

BICAMA E ARMÁRIOS FORAM IDEALIZADOS NOS TONS ALECRIM E CINZA URBAN, AMBOS DA GUARARAPES, E AMADEIRADO DE MDF ITAPUÁ, DA DURATEX, EXECUTADOS PELA ARAÚJO BEST MOBILE. ROUPA DE CAMA DA ANA LAURA ENXOVAIS E TAPETE DA TOMICA TAPETES

