

Na área do estar, o destaque fica por conta do revestimento em nogueira, também adotado no rack. Em primeiro plano, a chaise Charles Eames com a base laqueada, combinando a mesinha de centro. Os estofados da Micasa levam conforto para os momentos de convivência.

Clássico contemporâneo

O estilo clássico ganhou contorno contemporâneo no projeto do arquiteto Maurício Karam



O clássico foi atualizado com a presença de móveis e da arquitetura moderna

Com os filhos crescidos e sem risco de ter a casa bagunçada, o jovem casal decidiu investir na aquisição de um novo apartamento de 220 m² em Moema. O imóvel recém-construído contemplava a maioria das necessidades do casal, mas o desejo de ter uma área social bem elaborada para receber os amigos, fez com que eles contratassem o arquiteto Maurício Karam. Atendendo aos clientes, o especialista criou duas áreas de estar confortáveis em estilo mais conservador. A grande sala central integra o jantar para dez pessoas e o estar com TV e se conecta com a varanda que serve de apoio aos ambientes sociais e à sala íntima, mais descontraída que se liga à cozinha.

O estilo clássico do casal ganhou novo contorno com a arquitetura moderna. Os móveis de época como as cadeiras e os aparadores antigos foram misturados às formas orgânicas e retilíneas das superfícies lisas como as lacas brilhantes e os espelhos. Para a amplitude da sala, dois painéis foram criados em lados opostos e simétricos, sendo um em espelho fumê e outro em madeira, dando a sensação de profundidade.

Integrado ao estar, o jantar é composto pela mesa Saarinen e as cadeiras pretas da Micasa que imprimem o tom modernista ao espaço, compondo com o lustre de cristal clássico. Em uma das paredes do living, o aparador chinês acomoda objetos pessoais, fechando o mix de estilos.



Composição atual:
móveis de época,
como a **cadeira
Luís XV** misturam-se
a peças modernas com
personalidade



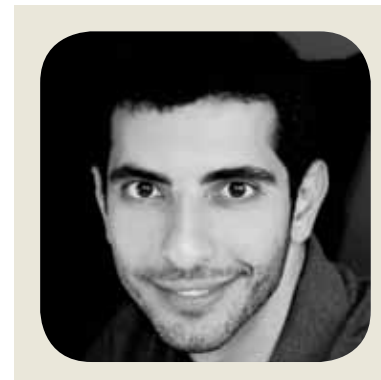


“O projeto adotou o diálogo de épocas: espaço contemporâneo com peças clássicas”

Os demais cômodos respeitam os desenhos originais do imóvel. As três suítes foram decoradas com personalidade. Na suíte do casal, o closet foi integrado ao espaço. O home theater tornou-se espaço comum para toda a família. No living, o forro foi rebaixado e criado uma abertura maior no hall para a instalação de uma porta pivotante.

O casal aprecia o bom desenho dos clássicos do design, como a poltrona Charles Eames, e também desejava um espaço leve, onde os tons claros prevalecessem. Por isso, o arquiteto optou pela gama de bege e cinzas, que pudessem criar um contraste contemporâneo com o preto. O sofá da sala foi revestido em suede sendo a base na cor camelo e as almofadas em tom grafite. O cinza, o branco, o bege e o preto deixaram o espaço simples, neutro e sóbrio. O piso bege da madeira e do painel de madeira escura da Mielnik, aquecem com sobriedade o espaço.

O apartamento foi entregue com uma automação básica, permitindo a criação de alguns cenários de iluminação com dimerização. Só foi necessário adaptar o sistema ao novo projeto de iluminação, desenvolvido especialmente para cada ambiente.



Maurício Karam, arquiteto



A cozinha em preto, branco e tons amadeirados, as cadeiras da Desmobilia complementam o ambiente. Destaque para os tampos em granito e para a marcenaria. Composto com a iluminação geral, o pendente sobre a mesa cria luz focada. No corredor, o aparador clássico branco contrapõe com a pintura especial.